

Folkemengde 1. januar. Beregnede tall for nyeste kommuneinndeling, etter regio

		Personer		
		2007	2008	2009
1922 Bardu	0 år	69	60	52
	1 år	60	66	55
	2 år	53	52	68
	3 år	48	53	52
	4 år	54	50	49
	5 år	63	51	50
	6 år	50	63	48
	7 år	42	52	65
	8 år	45	41	52
	9 år	42	43	43
	10 år	54	41	45
	11 år	52	52	40
	12 år	57	53	54
	13 år	38	60	55
	14 år	65	41	60
	15 år	45	66	38
	16 år	45	46	72
	17 år	40	43	45
	18 år	42	40	44
	19 år	43	46	40
	20 år	59	62	50
	21 år	60	78	62
	22 år	49	68	69
	23 år	60	57	62
	24 år	58	62	53
	25 år	57	59	57
	26 år	49	59	52
	27 år	48	50	63
	28 år	60	50	48
	29 år	55	55	48
	30 år	61	57	54
	31 år	72	60	53
	32 år	51	62	57
	33 år	65	46	57
	34 år	53	67	40
	35 år	66	55	65
	36 år	58	64	58
	37 år	44	58	68
	38 år	55	43	57
	39 år	65	55	47
	40 år	43	61	55
	41 år	57	47	64
	42 år	36	60	44
	43 år	43	36	65

44 år	50	43	35
45 år	36	49	42
46 år	57	35	48
47 år	44	56	34
48 år	39	43	55
49 år	44	38	43
50 år	51	44	37
51 år	46	51	43
52 år	46	47	53
53 år	54	46	49
54 år	53	54	44
55 år	52	54	54
56 år	47	52	52
57 år	61	46	51
58 år	54	60	47
59 år	53	51	60
60 år	48	52	50
61 år	49	48	52
62 år	54	49	48
63 år	34	54	49
64 år	37	32	52
65 år	48	36	31
66 år	33	48	41
67 år	27	32	48
68 år	35	27	31
69 år	27	35	27
70 år	29	26	33
71 år	20	28	26
72 år	24	19	27
73 år	21	24	18
74 år	32	22	24
75 år	24	30	19
76 år	22	23	28
77 år	29	22	20
78 år	23	29	21
79 år	25	22	29
80 år	19	24	20
81 år	16	19	24
82 år	20	17	19
83 år	17	20	18
84 år	11	15	20
85 år	17	11	14
86 år	11	16	8
87 år	11	11	15
88 år	9	9	10
89 år	10	8	8
90 år	1	9	8
91 år	3	1	8

92 år	4	3	1
93 år	4	4	3
94 år	1	4	3
95 år	4	1	3
96 år	2	3	1
97 år	1	1	2
98 år	0	1	0
99 år	0	0	0
100 år	0	0	0
101 år	0	0	0
102 år	0	0	0
103 år	0	0	0
104 år	0	0	0
105 år eller eldre	0	0	0

region:

[https://www.ssb.no/offentlig-sektor/kommunekatalog/endringer-i-de-regionale-inndelingene'](https://www.ssb.no/offentlig-sektor/kommunekatalog/endringer-i-de-regionale-inndelingene) t

Siste oppdatering:

Personer:

20180302 08:00

Kilde:

Statistisk sentralbyrå

Kontakt:

Personer:

Kirsten Dybendal, Statistisk sentralbyrå

+47 40811337

kie@ssb.no

Laila Lystad, Statistisk sentralbyrå

+47 40811331

lhl@ssb.no

Copyright

Måleenhet:

Personer:

personer

Målemetode:

Personer:

Situasjon (tidspunkt)

Referansetid:

Personer

1.1.

Database:

Ekstern PRODUKSJON

Intern referansekode:

Personer1

n, alder, statistikkvariabel og år

2010	2011	2012	2013	2014	2015	2016	2017	2018
61	43	68	44	52	40	41	44	36
54	64	40	66	41	50	42	43	43
54	55	57	35	59	41	50	40	44
67	56	52	54	39	57	39	50	38
50	64	56	49	54	40	56	40	55
51	52	57	54	46	56	35	51	43
46	49	52	57	51	45	52	38	54
49	47	47	47	56	51	47	49	40
63	52	44	49	50	56	52	48	51
48	64	52	44	47	48	54	52	50
41	48	60	50	40	45	48	52	57
43	40	47	61	54	40	43	47	51
39	44	37	47	61	52	39	45	47
54	36	43	38	47	60	49	36	46
54	54	33	41	38	47	59	52	34
59	50	53	32	42	38	48	59	53
39	57	46	55	32	45	36	49	56
61	41	54	46	57	30	45	36	52
46	60	40	56	48	55	31	44	36
44	46	59	41	56	51	57	29	45
42	43	43	87	57	79	72	67	38
44	45	46	64	93	69	99	80	69
51	49	48	56	80	104	72	107	81
69	52	55	52	64	102	89	65	104
54	52	50	61	60	75	85	79	67
46	54	51	60	63	66	69	79	78
51	39	49	55	54	73	56	61	72
62	58	38	50	58	55	76	48	51
65	52	55	32	51	68	53	71	51
56	64	53	52	38	56	56	51	58
47	64	65	55	54	39	53	55	52
52	46	61	54	51	49	36	45	51
50	52	44	59	55	54	52	31	40
55	52	47	42	59	57	52	49	27
57	58	50	51	41	60	56	44	47
43	58	56	48	46	41	58	54	40
62	43	56	52	46	45	40	60	52
54	60	40	57	50	46	42	37	59
66	52	57	43	53	53	45	43	40
55	67	49	55	43	53	49	43	44
48	52	60	49	57	42	52	48	45
51	48	50	59	52	55	41	50	50
63	49	45	47	61	50	52	44	51
43	61	46	45	49	61	51	56	45

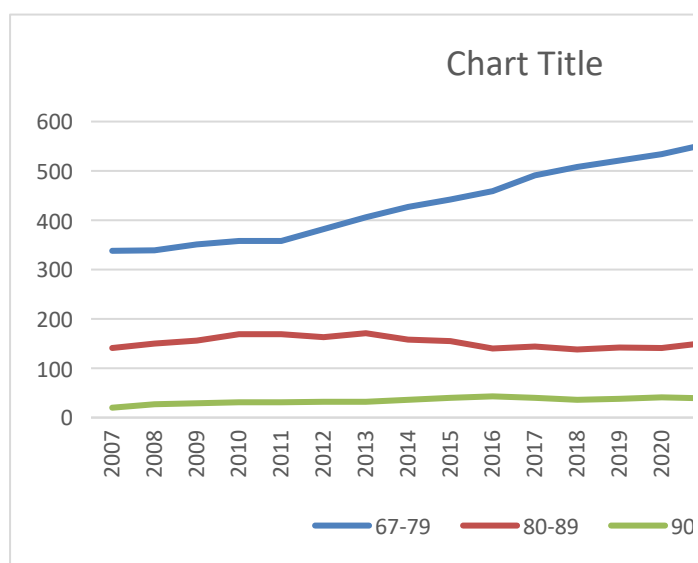
60	43	59	43	45	51	58	52	55
36	60	42	60	41	43	49	62	49
42	39	56	41	61	42	42	48	63
47	41	37	57	41	57	42	43	46
32	47	42	39	57	40	57	42	46
55	32	45	40	39	56	40	56	40
41	56	33	45	38	38	55	39	54
37	40	52	32	43	37	36	54	39
47	37	41	51	32	43	36	37	56
53	47	36	41	50	32	44	38	37
50	52	46	34	43	52	34	44	38
45	48	52	46	33	44	50	33	44
55	46	47	52	46	31	45	50	32
50	55	47	47	51	45	33	46	50
51	52	56	46	48	47	45	32	42
47	51	52	53	46	46	47	45	33
59	44	51	53	55	46	45	47	48
50	58	45	50	52	56	46	45	45
50	49	58	43	49	47	54	48	43
45	51	47	58	39	49	48	54	47
49	45	52	45	56	40	49	47	54
51	48	44	50	44	56	39	47	46
30	51	47	47	50	44	54	39	47
42	30	50	47	47	48	44	56	40
48	41	29	50	46	47	47	47	56
30	47	40	29	50	45	45	48	48
27	29	47	40	28	48	45	45	49
32	26	29	48	39	27	47	45	45
26	30	25	29	44	38	26	47	45
27	26	30	25	29	43	38	26	46
18	27	25	30	24	29	42	37	26
23	17	27	25	29	23	28	42	37
17	23	17	28	25	28	24	27	41
28	16	23	18	27	26	27	23	27
20	27	15	22	17	24	24	26	22
20	19	25	15	22	16	22	22	26
28	19	17	25	15	21	15	22	21
20	27	17	16	23	12	20	15	22
23	20	27	17	14	22	12	18	15
18	21	17	27	14	11	18	12	17
19	17	19	17	24	14	7	17	11
19	18	17	18	16	23	12	6	14
13	18	17	16	15	15	21	11	4
8	12	15	14	15	14	13	20	9
12	7	11	13	11	12	12	11	15
9	10	6	8	11	11	10	12	10
7	5	10	6	8	10	9	8	10
7	6	5	8	6	8	7	6	7

6	7	4	4	7	4	7	5	4
1	3	6	4	4	6	4	6	4
3	1	2	5	4	3	6	3	5
2	3	1	1	4	3	2	3	1
3	1	0	1	1	3	3	2	1
1	3	1	0	0	1	2	3	1
1	1	2	1	0	0	1	2	1
0	1	0	2	1	0	0	0	1
0	0	1	0	1	1	0	0	0
0	0	0	0	0	1	1	0	0
0	0	0	0	0	0	1	1	0
0	0	0	0	0	0	0	1	0
0	0	0	0	0	0	0	0	1
0	0	0	0	0	0	0	0	0

[**Se liste over endringer i de regionale inndelingene**](#).

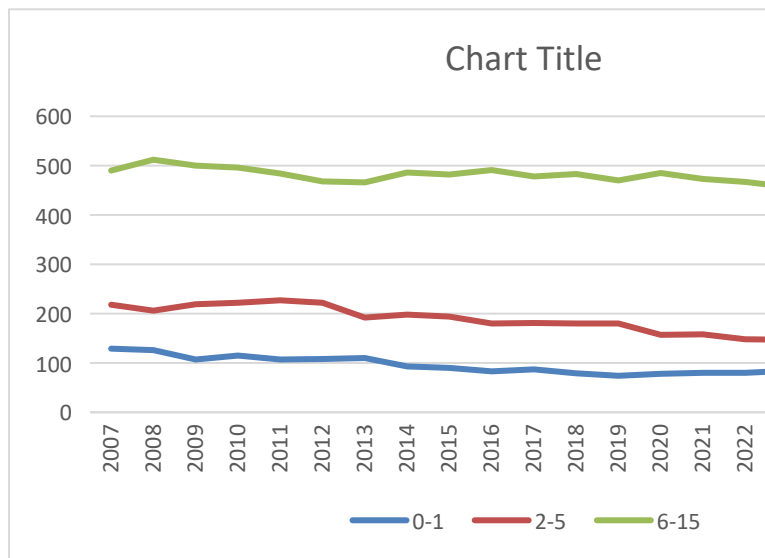
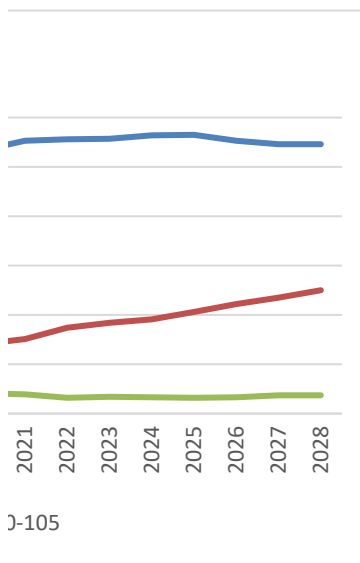
	2007	2008	2009	2010	2011	2012	
0-1	129	126	107	107	115	107	108
2-5	218	206	219	219	222	227	222
6-15	490	512	500	496	496	484	468
16-18	127	129	161	146	146	158	140
19-20	102	108	90	86	86	89	102
21-22	109	146	131	95	95	94	94
23-29	387	392	383	403	403	371	351
30-34	302	292	261	261	261	272	267
35-49	737	743	780	780	757	752	740
50-66	820	824	813	810	810	830	806
67-79	338	339	351	358	358	358	382
80-89	141	150	156	169	169	169	163
90-105	20	27	29	29	31	31	32
Sum	3920	3994	3981	3949	3949	3942	3875

2007-2018 hentet fra SBB sine befolkningsdata. 2019-2028 er hentet fra KS sin demografimodell, base

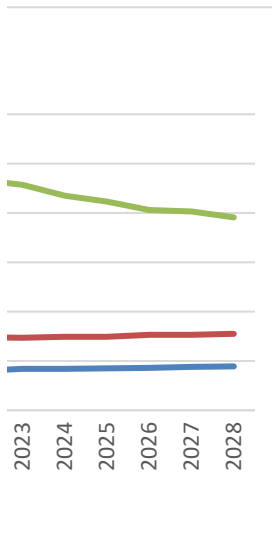


2013	2014	2015	2016	2017	2018	2019
110	93	90	83	87	79	74
192	198	194	180	181	180	180
466	486	482	491	478	483	470
157	137	130	112	129	144	155
128	113	130	129	96	83	88
120	173	173	171	187	150	119
362	388	495	484	454	481	511
261	260	259	249	224	217	220
735	741	735	718	738	725	726
793	775	753	760	745	755	747
406	427	442	459	491	508	521
171	158	155	140	144	138	142
32	36	40	43	40	36	38
3933	3985	4078	4019	3994	3979	3991

ært på befolkningsframskrivninger publisert juli 2018.



2020	2021	2022	2023	2024	2025	2026
78	80	80	84	84	85	86
157	158	148	147	149	149	153
485	473	467	457	435	423	406
133	120	117	128	136	137	136
96	108	103	88	85	92	94
107	110	115	123	118	108	107
528	527	516	501	497	483	470
238	241	252	263	265	278	284
702	682	662	657	643	637	633
743	736	749	756	766	758	773
534	553	556	557	564	565	553
141	151	174	184	191	206	222
41	39	32	34	33	32	33
3983	3978	3971	3979	3966	3953	3950



2027	2028
88	89
153	155
403	391
124	127
100	99
112	114
458	454
287	281
632	638
778	771
546	546
235	250
37	37
3953	3952