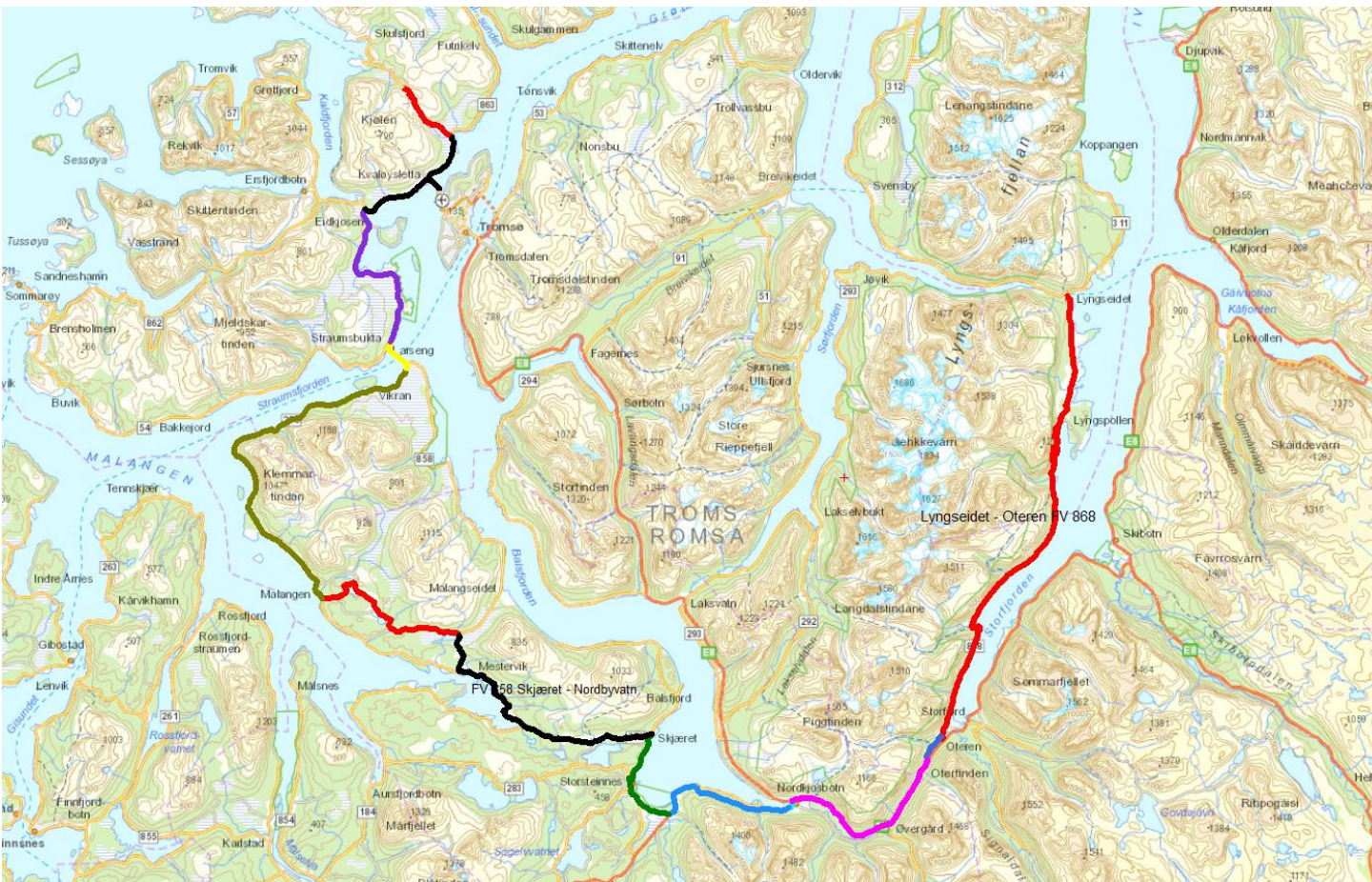


## Tromsø politistasjon

12. august 2017

# Sperre og åpne tidspunkter i forbindelse med Arctic Race of Norway

## Etappe 3

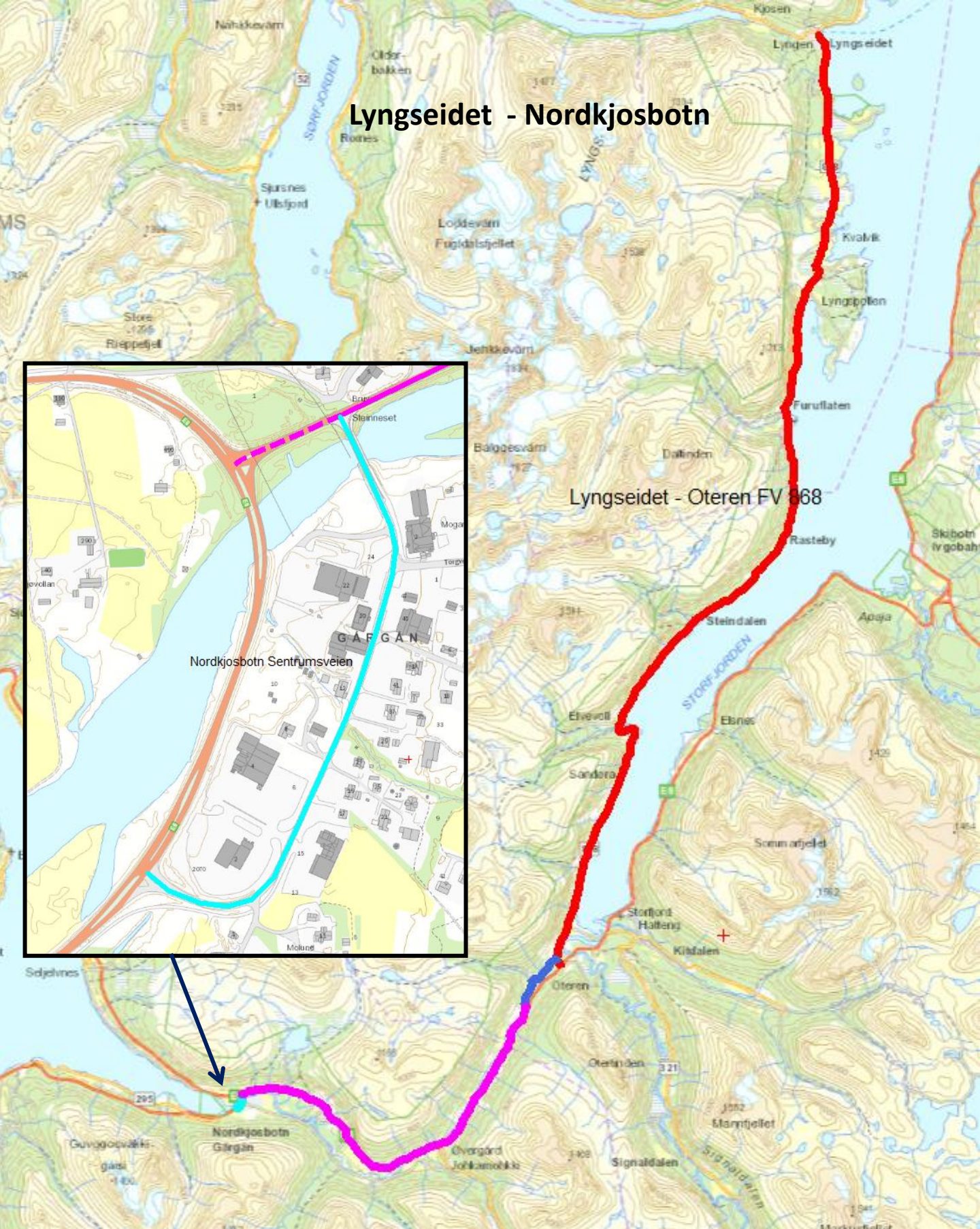
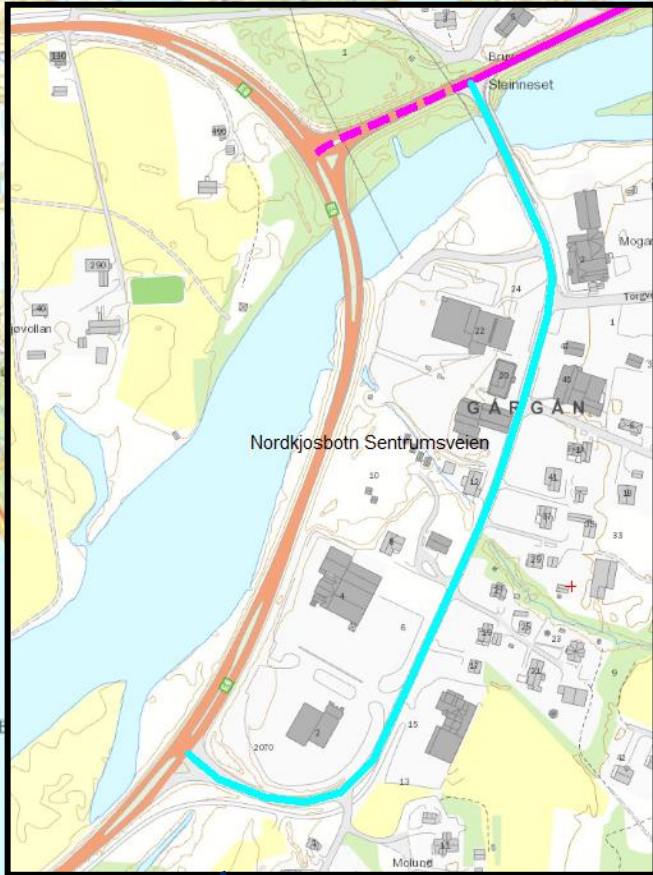


## Lyngseidet - Nordkjosbotn

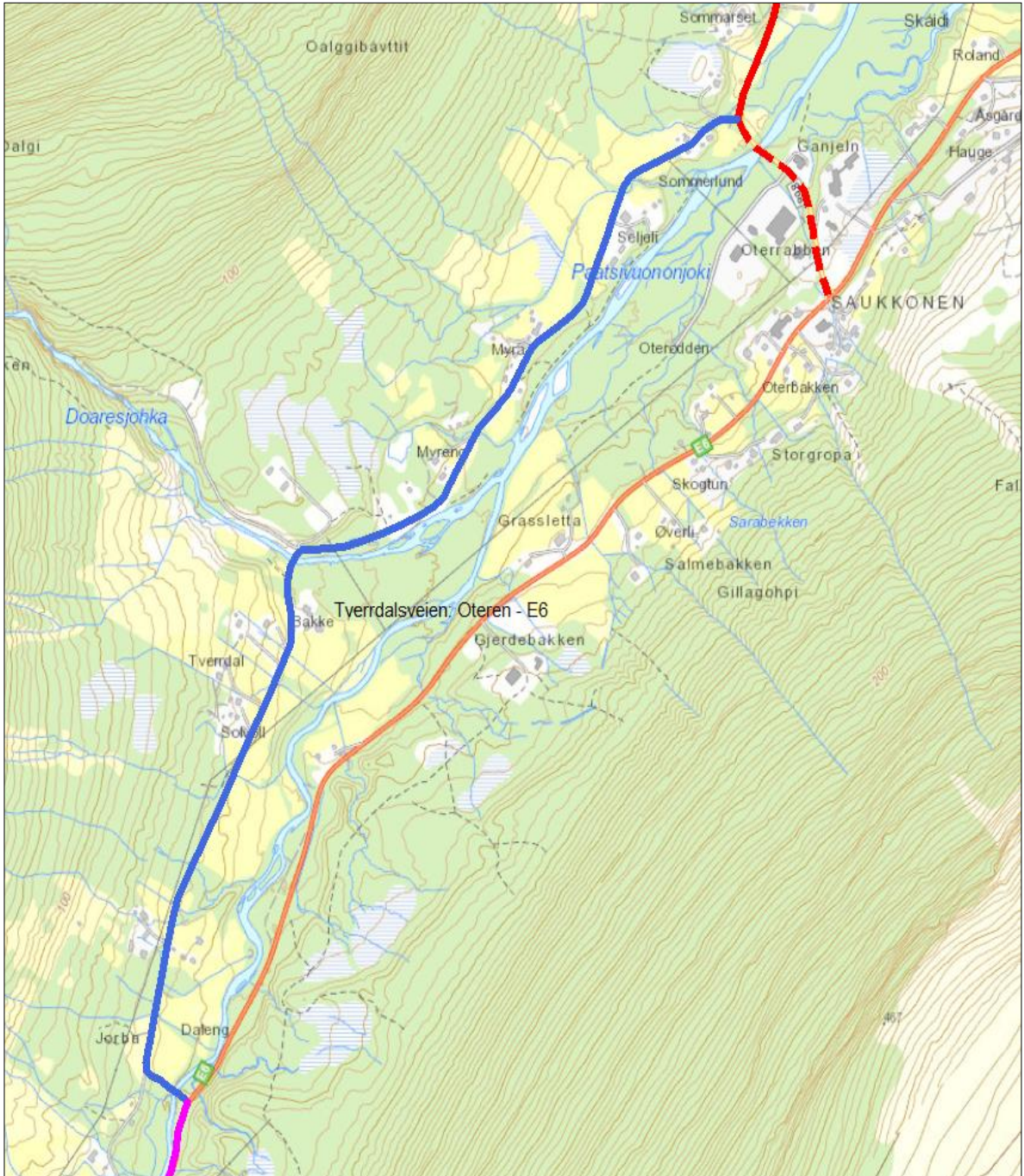
STREKNINGER			SPERRING	ÅPNING
Vei	FRA	TIL	KL.	KL.
FV 868 Strandveien, Lyngenfjordveien, Hovedveien	Lyngseidet	Oteren	1130	ca. 1515
Tverrdalsveien	Oteren	E6	1245	ca. 1530
E6	Tverrdalsveien sør	E8 Nordkjosbotn	1245	ca. 1545
Sentrumsveien Nordkjosbotn	Bruvoll	Utkjøring sør E6	1300	ca. 1545

# Lyngseidet - Nordkjosbotn

## Lyngseidet - Oteren FV 868



# Tverrdalsveien



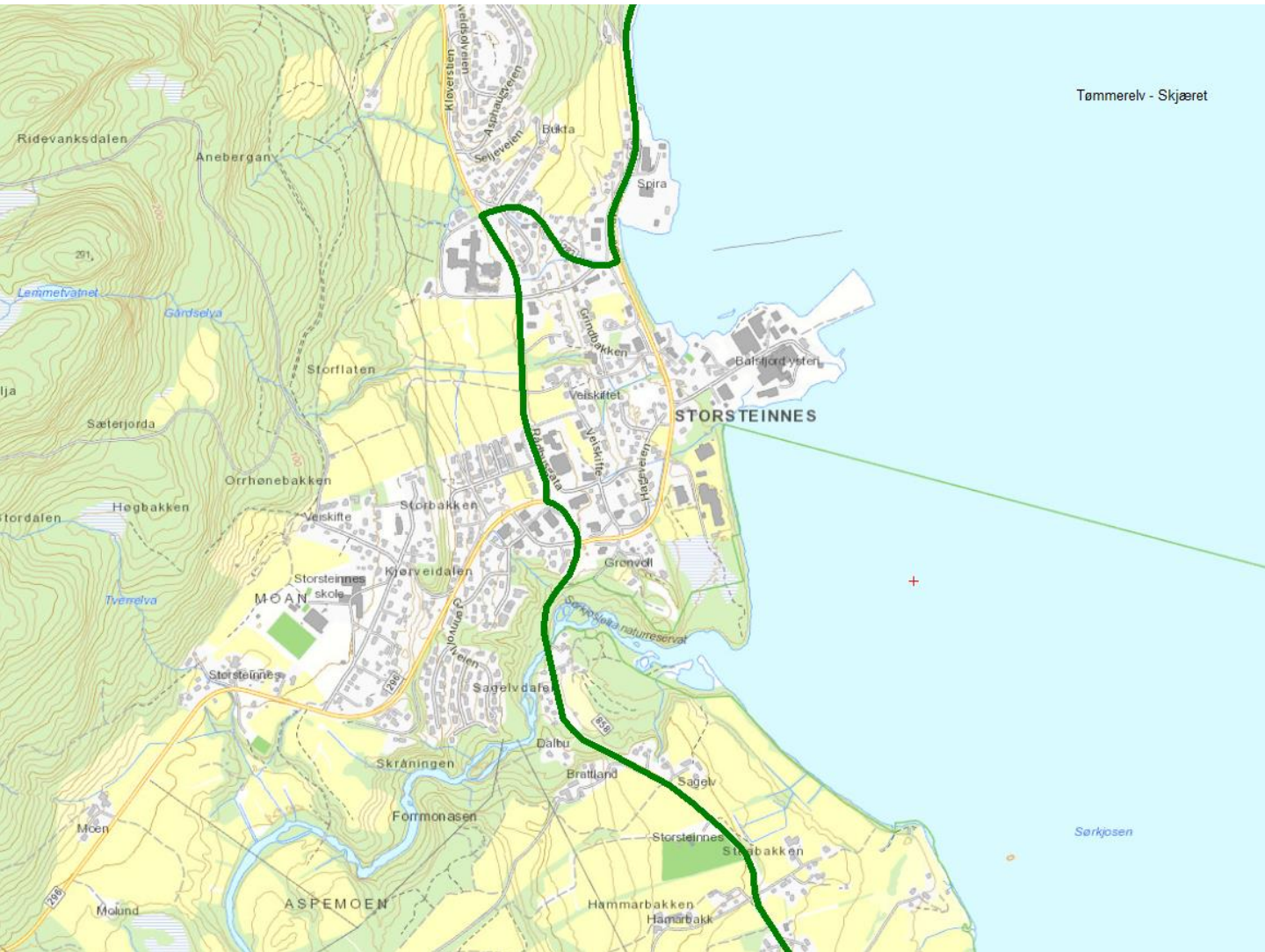
## Nordkjosbotn - Sand

STREKNINGER			SPERRING	ÅPNING
Vei	FRA	TIL	KL.	KL.
E6	Nordkjosbotn	Tømmerelv	1300	ca. 1600
FV 858 Sørkjosveien, Peterborgsveien, Petterbakken, FV 858 Strandveien	E6 Tømmerelv	Skjæret Krysset FV 858 / FV 859	1330	ca. 1615
FV 858 Grønnåsveien, FV 858 Malangsveien, FV 858 Balsfjordveien	Skjæret	Nordbyvatnet	1330	ca. 1645 Åpnes delvis tidligere.
FV 288 Fjellbygdveien	Nordbyvatnet	Sand	1400	Ca. 1700

# Nordkjosbotn - Sand



# Storsteinnes



## Sand- Rya forbindelsen

STREKNINGER			SPERRING	ÅPNING
Vei	FRA	TIL	KL.	KL.
FV 286 Malangsveien, FV 286 Brokskarveien	Sand	Balsnes Rya forbindelsen	1415	ca. 1800 Åpnes delvis tidligere
Rya forbindelsen	Balsnes	Larseng	1500	ca. 1800



# Sand – Ryaforbindelsen



## Larseng - Sørskaret

STREKNINGER			SPERRING	ÅPNING
Vei	FRA	TIL	KL.	KL.
FV 858 Straumsvegen, FV 858 Eidvegen	Larseng, Rya forbindelsen	Eidkjosen	1500	ca. 1815
FV 862 Eidvegen, FV 863 Salarøyvegen	Eidkjosen	Finnvika	1515	ca. 1830
Sandnessundbroen	Brohodet Kvaløya	Nordre rundkjøring v/ Tromsø lufthavn	1515	Ca. 1830
FV 58 Aldorvegen	Finnvika	Sørskaret*	1500	ca. 2130

\* Sørskartunnelen vil være stengt i samme tidsrom, samt noe av veibanen videre mot Lyfjord, se kart.

# Larseng - Sørskaret



# Sandnessundbroen



# Finnvika - Sørskaret

